

PARTICIPANT

Mme M.

Nom :

Prénom :

Fonction :

Tél. :

Courriel professionnel :

Courriel personnel* :

La confirmation de votre inscription vous parviendra par courrier électronique. Veuillez à la bonne lisibilité de vos coordonnées.
* Ces coordonnées permettront d'éviter les blocages de réception afin de recevoir les informations sur nos Rencontres et l'actualité de l'ACTAS.

ORGANISME REPRÉSENTÉ

CCAS de

CIAS de

Commune de

Conseil Départemental de

Autre (préciser) :

Adresse postale :

Code postal : Ville :

DOM-TOM :

Région :

Communes/EPCI de moins de 15 000 habitants

Communes/EPCI de 15 001 à 50 000 habitants

Communes/EPCI de 50 001 à 200 000 habitants

Communes/EPCI de plus de 200 001 habitants

Conseil Départemental

ADRESSE DE FACTURATION

Entité :

Adresse :

Code postal : Ville :

SIRET :

BIENVENUE À ARLES DU 20 AU 22 MAI 2026



CONDITIONS SOUMISES À VOTRE ATTENTION

ACCUEIL DES CONGRESSISTES

Mercredi 20 mai à 9 h 30
Espace Van Gogh

RÉUNION DES GROUPES DE TRAVAIL DE L'ACTAS

Mercredi 20 mai de 10 h 00 à 11 h 45
Espace Van Gogh
Thématiques des groupes de travail :

- Grandes Villes
- Précarité Alimentaire
- Ressources - Métiers du social
- Petite Enfance

Réunions ouvertes à toutes et tous.

ACTAS MEETING

Mercredi 20 mai de 13 h 30 à 14 h 45
Espace Van Gogh
Partage d'expériences.

Oui, je participe Non, je ne participe pas

ASSEMBLÉE GÉNÉRALE ANNUELLE

Mercredi 20 mai de 15 h 00 à 17 h 00
Auditorium du musée départemental Arles antique
En cas d'absence, merci de penser à adresser votre pouvoir. Si vous changez d'avis, ayez le réflexe de prévenir.

Oui, je participe Non, je ne participe pas

ÉLU ET VOUS ?

Mercredi 20 mai de 17 h 00 à 17 h 45
Auditorium du musée départemental Arles antique

Oui, je participe Non, je ne participe pas



VISITE PATRIMONIALE

Mercredi 20 mai de 17 h 45 à 19 h 00
Découverte patrimoniale en direction du cocktail d'accueil

Oui, je participe Non, je ne participe pas

COCKTAIL D'ACCUEIL DE LA COLLECTIVITÉ

Mercredi 20 mai de 19 h 00 à 19 h 30
Lieu : surprise

Oui, je participe Non, je ne participe pas

SOIRÉE FESTIVE

Judi 21 mai à 20 h 00
Le Patio de Camargue
Coût de la soirée intégré dans l'inscription. Réservation obligatoire. À défaut, il ne sera pas possible de participer à cette soirée.

Oui, je participe Non, je ne participe pas

SOIRÉE PAËLLA, CHOISISSEZ DE VOTRE MENU :

Paëlla poulet fruits de mer Paëlla végétarienne

Engagement ferme de participation à la soirée / au dîner.
En cas d'absence une facturation supplémentaire de 45 € sera établie au titre des frais engagés.

INSCRIPTION FORFAITAIRE

Le coût des Rencontres est calculé en fonction du type de collectivité et du nombre d'habitants (prix par personne).
Cochez les cases correspondantes :

	Adhérent(e) ACTAS	2 ^e et plus participant(e) adhérent(e) ACTAS	Non adhérent(e) ACTAS	Élu(e)s
Communes/EPCI				
● Moins de 15 000 habitants	235 €	165 €	300 €	445 €
● De 15 001 à 50 000 habitants	300 €	165 €	350 €	445 €
● De 50 001 à 200 000 habitants	350 €	165 €	405 €	445 €
● Plus de 200 001 habitants	405 €	165 €	445 €	445 €
Conseils départementaux	405 €	165 €	445 €	445 €
Congressistes d'Outre-mer	Gratuit		300 €	445 €
Institution(s) / Consultant(e)	480 €			
Retraité(e) adhérent(e) ACTAS	125 €			
UDCCAS - Hors élu(e)s			350 €	

Accompagnateur à la soirée festive uniquement

110 € x =

Nom : Prénom :

Nom : Prénom :

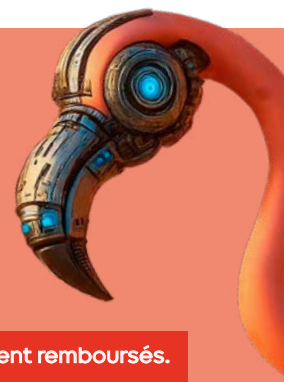
TOTAL
Hors règlement participation accompagnateurs le cas échéant

CONDITIONS D'INSCRIPTION ET D'ANNULATION

Les demandes d'inscription et d'annulation par téléphone ne sont pas acceptées. Toute annulation devra être effectuée par mail à l'adresse suivante : rencontres@actas-asso.fr

Date limite d'inscription : 30 avril 2026. En cas d'annulation par le participant, hors raison médicale et force majeure avérée, **avant le 08 mai 2026**, 80 € seront facturés au titre des frais de dossier. Au-delà de cette date, l'intégralité des frais engagés (inscription au congrès, soirée festive) sera due. Les organismes privés sont invités à joindre leur règlement à la confirmation d'inscription.

En cas d'annulation des rencontres, du fait de mesures réglementaires, les frais d'inscription seront intégralement remboursés.



MODALITÉS D'INSCRIPTION

Du fait de l'allongement des délais postaux, les inscriptions se font exclusivement par Internet.

E-mail : rencontres@actas-asso.fr

Le bulletin d'inscription doit être rempli par chaque participant.

Aucune inscription ne sera prise en compte si elle n'est pas accompagnée du règlement, d'un bon de commande ou d'un bon d'engagement.

Droit à l'image

Je m'oppose à la diffusion d'une image sur laquelle je suis présent(e).

RÈGLEMENT DE L'INSCRIPTION

Le règlement des frais d'inscription devra être effectué dès réception de la facture envoyée par l'ACTAS :

IBAN : FR76 1027 8360 0900 0144 9810 429
Code BIC : CMCIFR2A

Vous recevrez, une confirmation de votre inscription. Date au-delà de laquelle les possibilités d'inscription, notamment pour la soirée festive, ne sont plus garanties : **30 avril 2026.**

RÈGLEMENT À L'ORDRE DE L'ACTAS-CONGRÈS PAR :

Chèque bancaire Mandat administratif Virement bancaire

Je confirme avoir lu, compris et accepté les conditions d'annulation mentionnées ci-dessus.

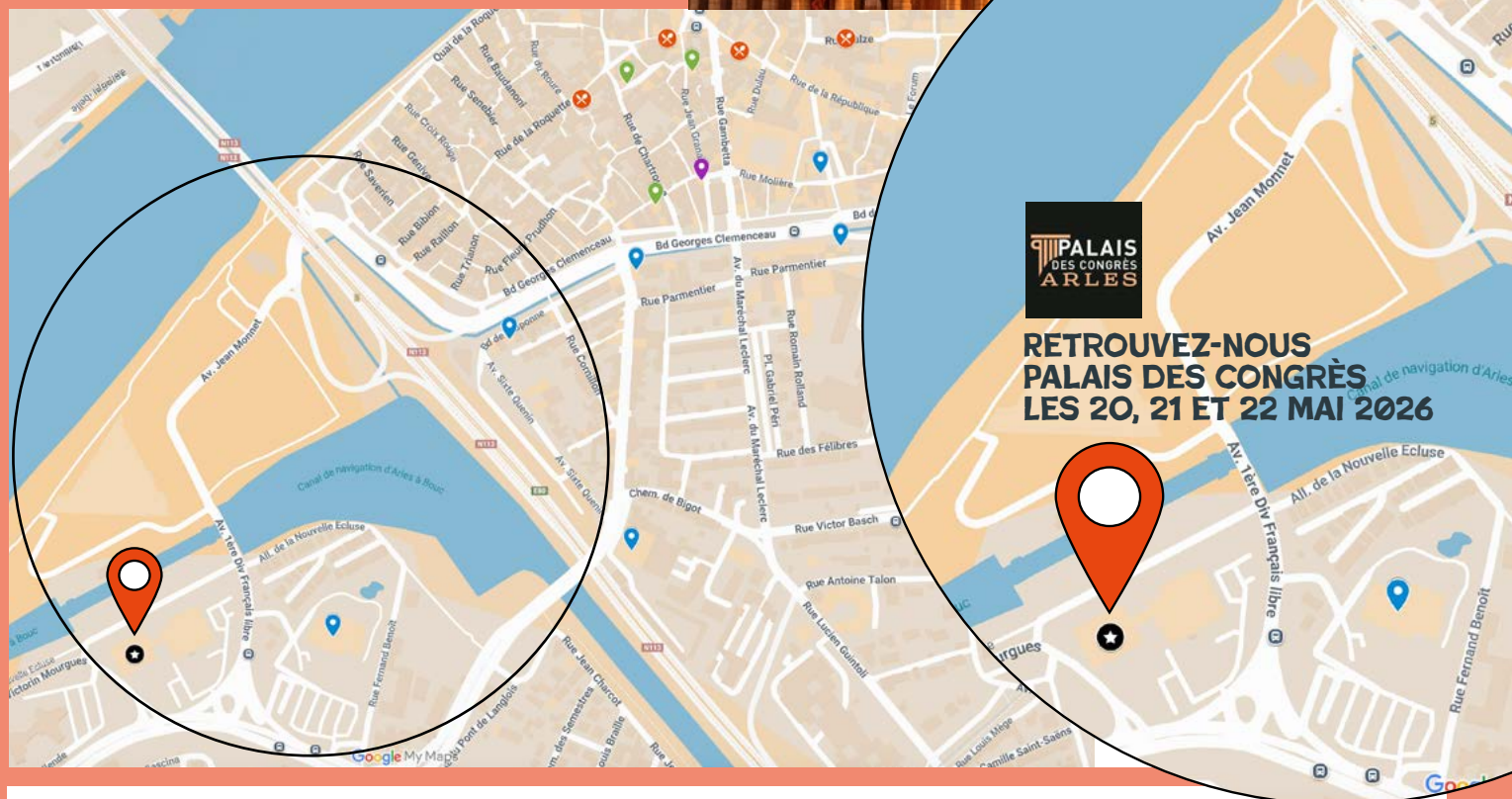
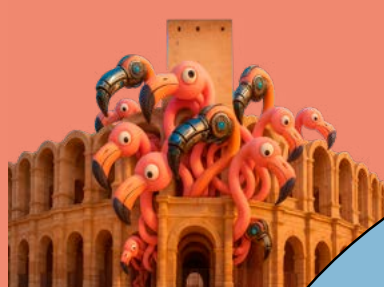
J'autorise l'ACTAS à diffuser mes coordonnées aux partenaires du congrès et du salon.

Fait à

Le

Cachet et signature

HÉBERGEMENT



HÔTELS

Hôtel Ibis Budget

1, av. de la 1^{ère} D.F.L
13200 Arles
Tél. : 04 90 93 98 80

Hôtel Ibis Styles

Av. 1^{ère} Div Français libre
13200 Arles
Tél. : 04 90 93 98 80

Hôtel Arles Plaza

45, av. Sadi Carnot
13200 Arles
Tél. : 04 90 99 40 40

Hôtel le Cheval Blanc

35, bd Georges Clemenceau
13200 Arles
Tél. : 04 90 18 34 10

Hôtel Le Relais de Poste Arles Centre Historique

2, rue Molière
13200 Arles
Tél. : 04 90 52 05 76

Hôtel le Constantin

59, bd de Craponne
13200 Arles
Tél. : 04 90 96 04 05

Hôtel Mireille

2, pl. Saint-Pierre
13200 Arles
Tél. : 04 90 93 70 74

Hôtel Présent-Encore Mieux

5, pl. Voltaire - 13200 Arles
Tél. : 09 74 99 32 32

Grand Hôtel Nord-Pinuss

14, pl. du Forum
13200 Arles
Tél. : 04 65 88 40 40

Hôtel La Muette

13 Rue des Suisses
13200 Arles
Tél. : 04 90 96 15 39

Brit Hotel Acacias

2, rue de la Cavalerie
13200 Arles
Tél. : 04 90 96 37 88

CHAMBRES D'HÔTES

Ô Anges

9, rue Jean Granaud
13200 Arles
Tél. : 06 59 91 83 05

Déniche Le Pescalune

Rue Jean Charcot
13200 Arles
Tél. : 06 33 19 80 10

La Maison Molière

37, rue Molière
13200 Arles
Tél. : 06 87 73 39 59

GÎTES DE FRANCE

Au coin de la Roquette

42, rue Jean Granaud
13200 Arles
Tél. : 06 76 23 51 25

Le Clos de l'Isle

6 VC 104 dite du Clos de l'Isle,
13200 Arles
Tél. : 06 72 71 69 28

Le Loft des Artistes

Route de Sonnailler
13200 Arles

Pensez aussi aux offres
d'hébergement auprès
des particuliers et
plateformes de réservation.



RETROUVEZ
LA CARTE ET DÉTAILS
DES HÉBERGEMENTS
SUR GOOGLE MY MAPS

Scannez
le QR Code



Ou cliquez ici

Réservation uniquement
par téléphone, dans la
limite des disponibilités
avec le code :

ACTAS 2026

Réservez vous-même
votre chambre dans
ces deux hôtels*
(petits-déjeuners inclus) :



**Ibis Budget
Palais
des Congrès**

72 € en single
80 € en double
Tél. : 04 90 93 98 80



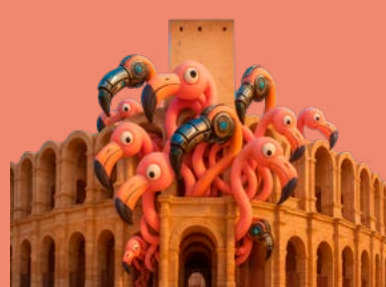
**Ibis Styles
Palais
des Congrès**

107 € en single
117 € en double
Tél. : 04 90 93 98 80

* La réservation se fait dans
un premier temps par télé-
phone au 04 90 93 98 80,
puis nous conseillons
de doubler l'appel par
un mail directement aux
hôtels concernés en
demandant un retour de
confirmation de réservation.

**Option valable jusqu'au
mercredi 8 avril.**

ACTIVITÉS/RESTAURATION



ENVIE DE PROLONGER VOTRE SÉJOUR



Avec le PASS patrimoine congressistes

Dés vendredi 21 midi au 24 mai un Pass exceptionnel vous permettra de visiter les 5 monuments emblématiques de la ville (l'Amphithéâtre, le Théâtre Antique, le Cloître de St Trophime, les Alyscamps, Les Cryptoportique et les Thermes de Constantin) ainsi que les 4 musées (Musée Réattu, Museon Arlenten, Musée départemental Arles Antique et Le Musée de la Camargue) pour 5€ sur présentation de votre badge des Rencontres (à présenter lors de la visite du premier monument pour obtenir le Pass).

RESTAURANTS

AUTOUR DE L'ESPACE VAN GOGH (1ère journée)

Café Restaurant Le Wilson
2, bd Georges Clémeceau
13200 Arles
Tél. : 04 88 09 60 79

Du début à la faim
10, rue du Président Wilson
13200 Arles
Tél. : 04 88 65 25 37

La Tour de Pise
24, rue du Président Wilson
13200 Arles
Tél. : 09 83 77 40 70

Le Jardins des Arts
38, rue de la République
13200 Arles
Tél. : 04 90 96 10 36

Art et Gourmandises
26, rue du Président Wilson
13200 Arles
Tél. : 09 83 94 87 45

Le Bigouden restaurant crêperie
18-20, place Félix Rey
13200 Arles
Tél. : 04 90 93 34 56

BOULEVARD DES LICES

(artère principale de la ville - à proximité espace Van Gogh)

Paddy Mullin's - Irish Pub
5, bd Georges Clemenceau
13200 Arles
Tél. : 04 90 49 67 25

Les Domaines Qui Montent Arles
14, bd des Lices
13200 Arles
Tél. : 04 90 97 08 25

Le Malarte
2, bd des Lices
13200 Arles
Tél. : 04 90 54 56 74

Sô Sushi Arles
24, bd des Lices
13200 Arles
Tél. : 04 86 63 43 03

Lao Café
8, bd des Lices
13200 Arles
Tél. : 04 90 18 25 22

PLACE DU FORUM

Bar à Huîtres
12, place du Forum
13200 Arles
Tél. : 04 90 97 94 38

Mon Bar Bistrot & Tabacco
2, place du Forum
13200 Arles
Tél. : 04 90 97 56 42

L'apostrophe
7, place du Forum
13200 Arles
Tél. : 04 90 96 34 17

Bistrot Arlésien
5, place du Forum
13200 Arles
Tél. : 04 90 99 51 93

AUTOUR DES ARÈNE

Brasserie de l'aficion
55, rue de l'Amphithéâtre
13200 Arles
Tél. : 04 90 43 54 56

Saveurs et Terroirs
24, ter Rond point des Arènes
13200 Arles
Tél. : 06 26 79 05 99

Le Plaza La Paillotte
28, rue du Dr Fanton
13200 Arles
Tél. : 04 90 96 33 15

Colosseo Pinsa Romana
23, bis rond point des Arènes
13200 Arles
Tél. : 06 22 65 37 36

L'escaladou
23, rue Porte de Laure
13200 Arles
Tél. : 04 90 96 70 43

À EMPORTER

Tonton Sam le Burger Français
10, rue de l'Hôtel de ville
13200 Arles
Tél. : 04 90 47 88 28

La relève Food truck
Bd des Lices
devant le jardin d'été
Tél. : 06 14 53 83 85

BAGAGERIE

- Arrivées le 20 mai :
Pôle Service Public 1
- 11 Rue Parmentier
- Arrivées et départs
les 21 et 22 mai :
Palais des Congrès -
22 Avenue
de la Première
Division France
Libre
Salle Renoir



Pour plus d'informations



Office de Tourisme de Arles

9 Boulevard des Lices
13200 Arles
Tél. : 04 90 18 41 20

www.arlestourisme.com

Scannez le QR Code



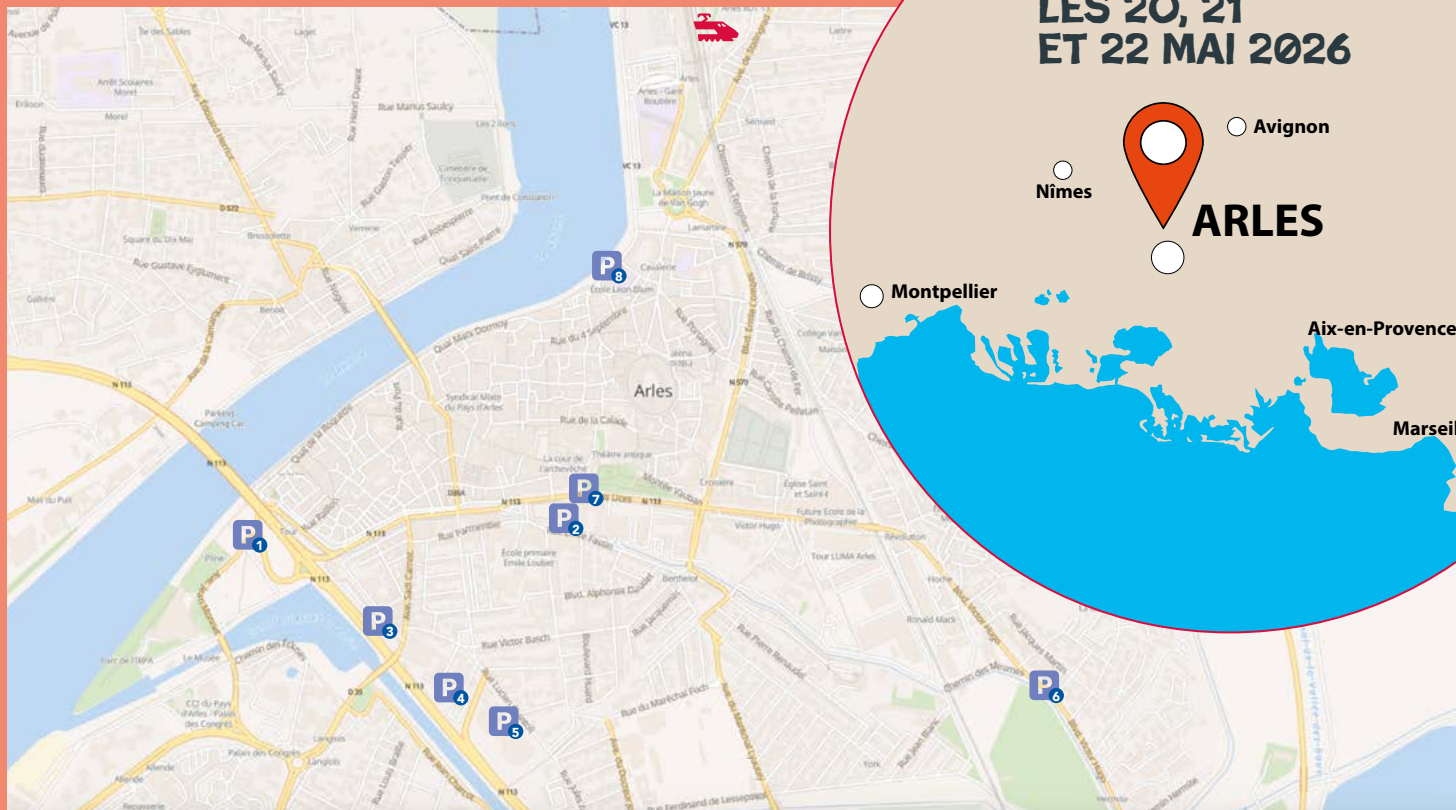
Ou cliquez ici



RETROUVEZ LA CARTE ET DÉTAILS DE LA RESTAURATION SUR GOOGLE MY MAPS

SE RENDRE À ARLES

RETROUVEZ-NOUS
À ARLES
LES 20, 21
ET 22 MAI 2026



INFORMATIONS PRATIQUES

EN VOITURE

Depuis Paris

par l'A6 > Dir. Lyon,
puis l'A7 > Dir. Orange/Marseille,
puis la N113 > Dir. Arles..

Depuis Lyon

par l'A7 > Dir. Marseille,
puis l'A54 > Dir. Nîmes/Arles,
sortie Arles.

Depuis Bordeaux

par l'A62 > Dir. Toulouse,
puis l'A61 > Dir. Narbonne,
puis l'A9 > Dir. Nîmes/Montpellier,
puis l'A54 > Dir. Arles.

EN AVION

Aéroport Marseille-Provence :
Tel : +33 (0)4 42 14 24 44

www.marseille.aeroport.fr

SE GARER

- P1** Parking Hortus, Arles
9, av. Jean Monnet
- P2** Parking du Centre, Arles
8, rue Émile Fassin
- P3** Parking Sixte Quenin
Av. Sixte Quenin
- P4** Parking Chaboulet Centre
1, Rue Lucien Guintoli
- P5** Parking Lucien Guintoli
Rue Lucien Guintoli
- P6** Parking des Minimes - Parc des
Ateliers
24, route de la Crau
- P7** Parking du Centre - Entrée Nord
bd. des Lices
- P8** Arles parkings
2, rue Metras

EN BUS

Agence Mobilités
24 Bd Clemenceau
Arrêt Clemenceau
04 90 54 86 16

1

LIGNE 1
Gare > Centre Ville
Centre Ville > Palais des congrès

www.tout-envia.com

EN TRAIN

TGV INOUI :

notamment Paris-Arles, 2 à 4 trains par jour

INTERCITÉS :

Marseille - Bordeaux - Clermont-Ferrand -
Marseille - Luxembourg/Strasbourg - Nice

TER PACA et Occitanie :

Marseille - Arles - Tarascon - Avignon ;
Marseille - Avignon - Lyon ; Marseille -
Nîmes - Montpellier - Perpignan

GARE SNCF

Située à seulement une dizaine
de minutes à pied
du centre-ville



ARLES
Patrimoine mondial
de l'Humanité



CCAS Centre Communal
d'Action Sociale
VILLE D'ARLES

actas
ASSOCIATION DES CADRES TERRITORIAUX
DE L'ACTION SOCIALE